

**DIRUI Reagentes CLIA**

• Mais de 90 itens!



**Tiroide**  
FT3, FT4, T3, T4, TSH, TG, A-TPO, ATG, TRAB, rT3



**Fertilidade**  
FSH, E2, LH, T, P, PAPP-A, 17α-OHP, SHBG, DHEA-S, AMH, PRL, β-HCG, f-β-HCG, UE3, Inibina B



**Marcadores Cardíacos**  
CK-MB, MYO, cTn I, BNP, hs-cTn I



**Fibrose Hepática**  
LN, C IV, PIIINP, HA, TIMP-I



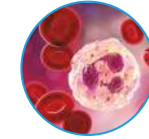
**Anemia**  
FER, Folato, VB12, EPO



**Metabolismo Ósseo**  
BGP, CT, β-CrossLaps, iPTH, 25-OH Vitamina D Total P1NP



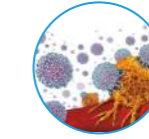
**Metabolismo**  
Ins, GH, IAA, C-P, IGF-I, IGFBP-3



**Inflamação**  
PCT, IL-6, SAA, HS-CRP



**Função renal e hipertensão**  
ACTH, Renina, Cortisol, ALD, β 2-MG, All



**Marcador tumoral**  
PGI, PGI, CA15-3, CA125, CA19-9, AFP, CE, t-PSA, f-PSA, CA72-4, CA242, CA50, NSE, CYFRA21-1, SCC, PIVKA-II, HE4, S-100, ProGRP, AFP-L3, p2PSA



**Patógeno Infeccioso e Respiratório**  
Anti-TP, HBeAg, Anti-HBe, Anti-HBs, Anti-HCV, Anti-HBc, Anti-HBc IgM, HBsAg, HIV Ag+Ab, Anti-HAV IgM, HBV-Pré-S1, Anti-HAVT, HTLV I+II, 2019-nCoV IgG, 2019-nCoV IgM, TB-IGRA Anti-2019-nCoV



**TORCH**  
Toxo IgG, Toxo IgM, Rubéola IgG, Rubéola IgM, CMV IgG, CMV IgM, HSV-I IgG, HSV-II IgG, HSV-I/II IgM



**Monitoramento de drogas**  
DIG, CSA

**DIRUI Reagentes Bioquímicos**

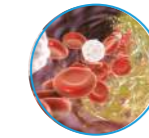
• Mais de 90 itens!



**Hepático**  
5'-NT, AFU, ADA, ALB, ALP, ALT, AST, CHE, DB, DB-V, GGT, GLDH, ICDH, LAP, PA, TB, TB-V, TBA, MAO, CG, GPDA, m-AST, DBIL, TBIL, FDP, TP



**Renal**  
CRE-E, CYS-C, RBP, MALB, TPU, NGAL, UREA, NAG, β2-MG, α1-MG, UA



**Lípido**  
APO A1, APO B, HDL-C, LDL-C, PL, Lp(a), TC, TG, FFA, APO A2, APO C2, APO E



**Doença cardiovascular**  
CK, CK-MB, HBDH, HCY, LDH, Mb, cTnI, IMA, H-FABP, LDH1, D-Dimer, MPO



**Diabetes**  
FMN, GLU-HK, GLU-OX, HbA1c, HbA1c-S, β-HB, GA, LAC



**Elementos traço e eletrólitos**  
Ca-ARS, Ca-CPC, Cl, CO2, Fe, Mg, PHOS, TIBC, Zn, Cu, Na, K



**Anemia**  
TRF, uTRF, FER, HP



**Proteína específica**  
ASO, C3, C4, CRP, IgA, IgG, IgM, RF, HS-CRP, AAT, AAG, α2-MG, KAP, LAM, ulgG



**Pancreatite**  
AMY, P-AMY, LPS



**Outros**  
PCT, SAA, CCP, SOD, GRS, SA



**CSM-8000** NOVO  
Sistema Integrado



Parâmetros básico	
Método de medição	Módulo de análise bioquímica: ensaio de 1 ponto, ensaio de 2 pontos, ensaio de taxa de 2 pontos, ensaio de taxa A
Princípio	Módulo de imunoenensaio: imunoenensaio de quimioluminescência Módulo de análise bioquímica: Baseado na lei de Beer-Lambert
Cobertura de comprimento de onda	Módulo de imunoenensaio: Detecção de quimioluminescência de éster de avidina-acridínio* Sistema de divisão de feixe tipo grade, coleta simultânea de dados fotométricos e processamento de 16 comprimentos de onda, os comprimentos de onda específicos são 340nm, 380nm, 405nm, 450nm, 480nm, 505nm, 546nm, 570nm, 600nm, 628nm, 660nm, 700nm, 750nm, 775nm, 800nm, 850nm
Tipo de amostra	Soro, plasma, urina, líquido cefalorraquidiano, hidrotórax
Flutuação de temperatura	Módulo de análise bioquímica: ±0,1°C Módulo de imunoenensaio: 1°C
Volume do reagente	Módulo de análise bioquímica: 10µL ~ 270µL Módulo de imunoenensaio: 20 ~ 200µL
Sensor de nível de líquido reagente	Integrado com sonda de reagente
Módulo de posição 1 do reagente	Módulo de análise bioquímica: 88x2 posições de reagentes Módulo de imunoenensaio: 36 posições de reagentes
Capacidade da amostra	Carga máxima 620 amostras (incluindo 20 amostras STAT)
Taxa de transferência (cada módulo)	Módulo de análise bioquímica: 2000 testes/hora Unidade ISE: 400 testes/hora Módulo de imunoenensaio: 320 testes/hora
Tensão de alimentação	220/230V~ 50/60Hz
Temperatura ambiente	10°C ~ 30°C
Humidade relativa	abaixo de 70%
Pressão atmosférica	75kPa~106kPa
Dimensões externas (LxWxH)	1 módulo de análise bioquímica + 1 módulo de imunoenensaio: 3564x1184x1170 (mm) 1 módulo de análise bioquímica + 2 módulos de imunoenensaio: 4927x1184x1170 (mm) 2 módulos de análise bioquímica + 1 módulo de imunoenensaio: 5067x1184x1170 (mm) 2 módulos de análise bioquímica + 2 módulos de imunoenensaio: 6430x1184x1170 (mm)
Peso	1 módulo de análise bioquímica + 1 módulo de imunoenensaio: cerca de 1260kg 1 módulo de análise bioquímica + 2 módulos de imunoenensaio: cerca de 1760kg 2 módulos de análise bioquímica + 1 módulo de imunoenensaio: cerca de 1800kg 2 módulos de análise bioquímica + 2 módulos de imunoenensaio: cerca de 2300kg

Representante Exclusivo

**BRAVO MOCO MEDICAL**

Endereço: Centro Logístico de Talatona  
Armazém E05, Luanda - Angola  
E-mail: bravomocomedical@gmail.com  
Tel: +244 999 901 111 - 938 488 888  
Web: www.bravomocomedical.com



**NOVA GERAÇÃO PARA ANÁLISE DE QUÍMICA-IMUNOENSAIO**

**CSM-8000** NOVO  
Sistema Integrado





## CSM-8000

Sistema Integrado



### Unidade de amostra + módulo de imunoensaio + módulo de análise bioquímica

O DIRUI CSM-8000 é um Sistema Integrado, que consiste em 4 módulos, incluindo unidade de amostra, módulo ISE de eletrólito, módulo de química de alto rendimento e módulo de imunoensaio. O CSM-8000 pode ser montado em diferentes combinações e também fornece uma solução personalizada para diferentes laboratórios, o que também suporta a evolução da necessidade de laboratórios no futuro.

### Combinação Flexível

#### Quatro módulos

Unidade de amostra + 2 módulos de imunoensaio + 2 módulos de análise bioquímica



#### Três módulos

Unidade de amostra + 1 módulo de imunoensaio + 2 módulos de análise de bioquímica



Unidade de amostra + 2 módulos de imunoensaio + 1 módulo de análise bioquímica



#### Dois módulos

Unidade de Amostra + 1 módulo de imunoensaio + 1 módulo de análise bioquímica



#### Unidade de Amostra

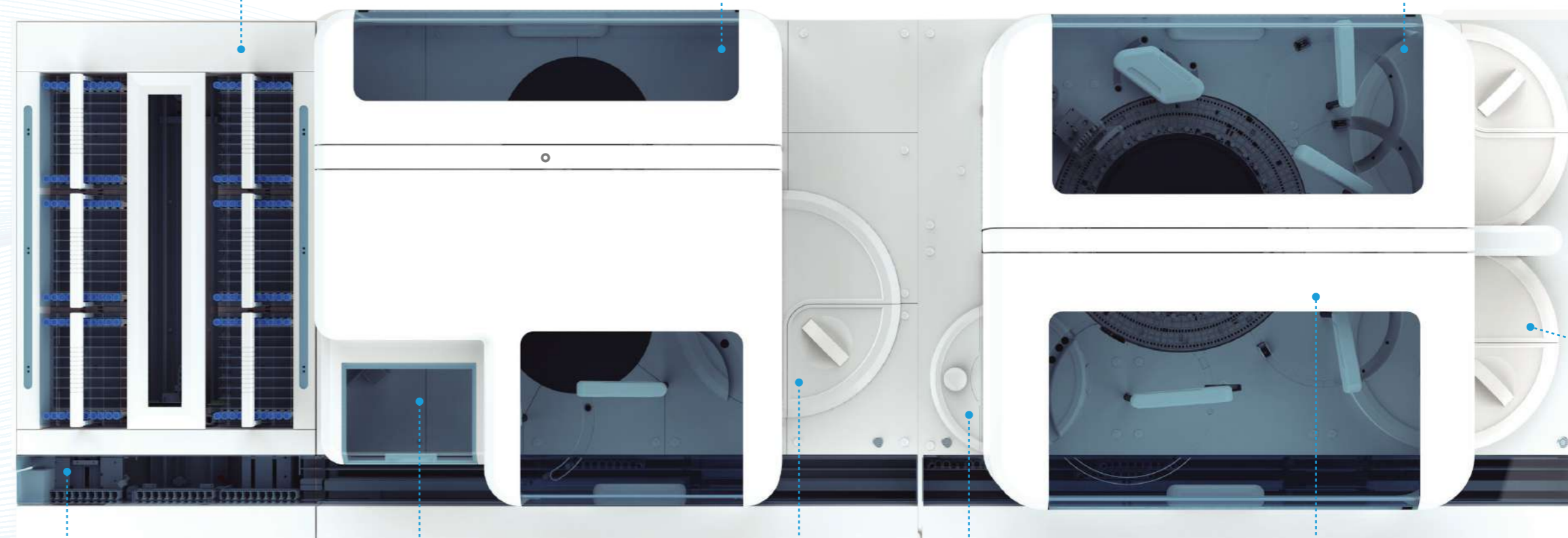
- Design tipo cesto, carga máxima de 620 amostras (incluindo 20 amostras STAT), maior tempo de caminhada

#### Módulo de imunoensaio

- 320 testes/hora

#### Módulo de análise bioquímica

- 2400 testes/hora (com módulo ISE)



#### Rastreamento

- Três faixas independentes, resposta rápida

#### Unidade de cuvete

- Carrega 1500 cuveteas em simultâneo, sem interrupção
- Carregamentos desordenados não impedem o processo de reação das cuveteas

#### Disco Reagente

- 36 posições de reagentes, refrigeradas a 2-8°C;
- Carregamento contínuo;
- Método de mistura sem contato;

#### Disco Amostra

- 146 posições de amostra, rotina de suporte, nova verificação, amostras STAT, calibrador e CQ

#### Disco de Reação

- Discos duplos com 176 posições;
- Tanto o reagente do anel interno quanto o externo podem ser escaneados;

#### Disco Reagente

- Discos duplos com 176 posições
- Manter em 2-8 °C